

**BANCO DE LEITE HUMANO**

**ORIENTAÇÕES  
PARA DOAÇÃO  
DE LEITE**



**SANTA CASA**  
PORTO ALEGRE

# COMO POSSO FAZER A DOAÇÃO?

Basta estar amamentando seu bebê, ser saudável, querer doar e apresentar a carteira do pré-natal.

Você pode retirar um kit de coleta no Banco de Leite ou preparar um frasco adequado em casa para realizar a coleta.

## COMO PREPARAR O FRASCO:

- 1** Lave o frasco de vidro de boca larga com tampa de plástico (do tipo maionese ou café solúvel), retirando o rótulo e o papel de dentro da tampa.



**Coloque o frasco e a tampa em uma panela, cobrindo-os com água.**

- 2** Ferva-os por 15 minutos após o início da fervura. Com a abertura voltada para baixo, escorra-os sobre um pano limpo até secar.



**Feche o frasco sem tocar com a mão na parte interna da tampa.**

# LOCAL E HIGIENE PESSOAL ANTES DA COLETA:



Use uma touca ou um lenço para cobrir os cabelos e máscara sobre o nariz e boca.



Lave as mãos e os braços até o cotovelo com bastante água e sabão.

**Lave as mamas apenas com água.**



Seque as mãos e as mamas com uma toalha limpa.



Escolha um local limpo, confortável, tranquilo e que não tenha a presença de animais.

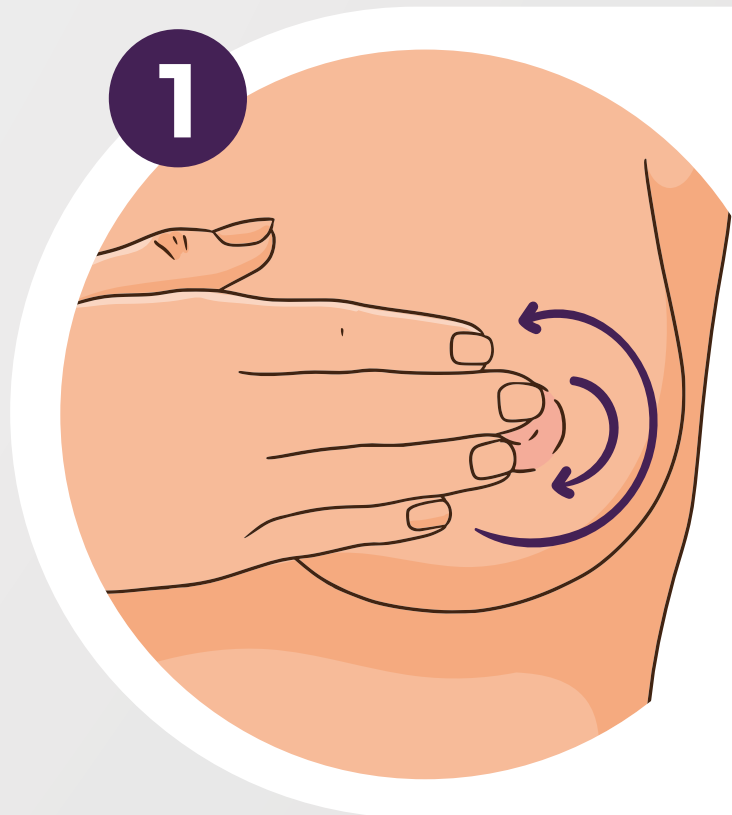


Forre uma mesa com pano limpo para colocar o frasco e a tampa.

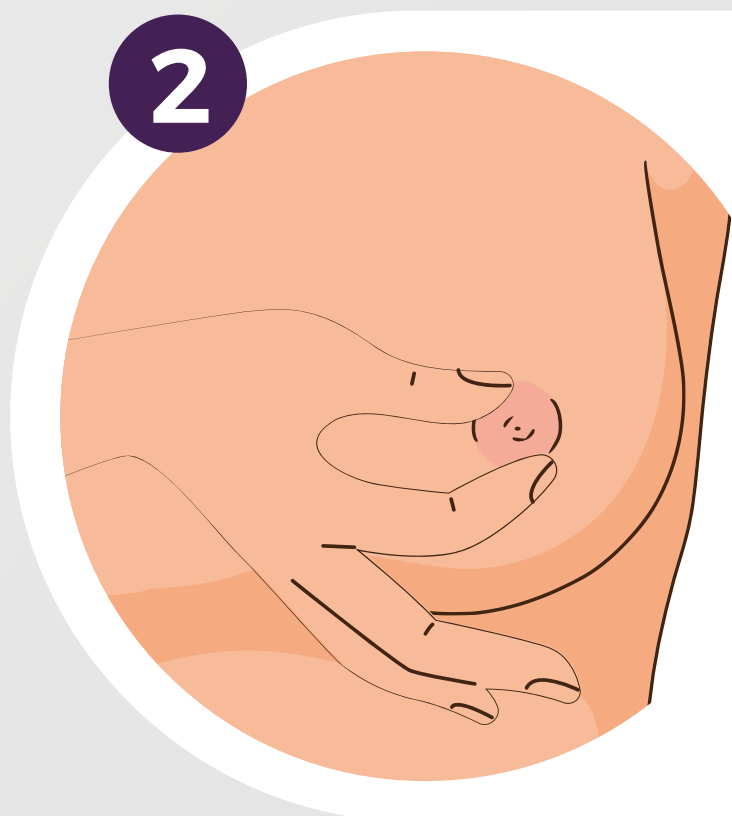


Evite conversar durante a retirada do leite.

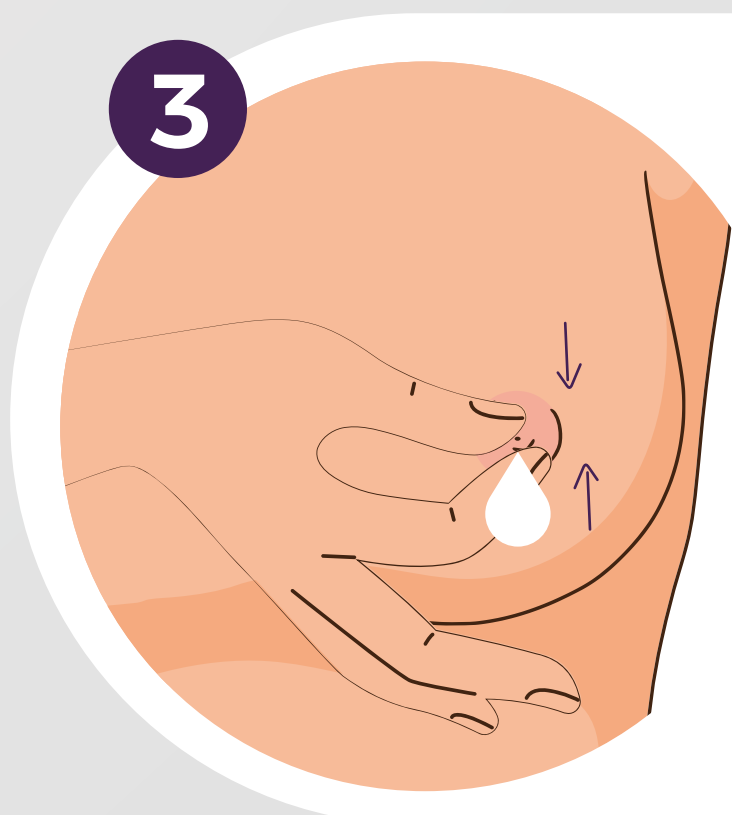
# COMO REALIZAR A EXTRAÇÃO DO LEITE?



1  
Massageie os seios com movimentos circulares ao redor de toda a mama.



2  
Coloque o polegar acima da aréola e os dedos médio e indicador abaixo da aréola.



3  
Pressione os dedos para baixo, aperte e solte, repetindo esse movimento.



• Despreze os primeiros jatos de leite.



• Se optar por bomba extratora, esterilize adequadamente.

# COMO ARMAZENAR E ENTREGAR O LEITE:

Anote na tampa a **data e a hora** em que realizou a primeira coleta do leite e guarde o frasco fechado imediatamente no freezer ou no congelador.

**Se o frasco não ficou cheio, você pode completá-lo em outras coletas.**



Para completar o volume de leite no frasco **já congelado**, utilize um copo de vidro previamente fervido por quinze minutos.

Após o procedimento, escorra-o com a abertura voltada para baixo, sobre um pano limpo, até secar.

Coloque o leite recém-extraído sobre o que já estava congelado até faltarem dois dedos para encher o frasco.

Guarde imediatamente o frasco no freezer ou no congelador.

Quando o frasco de vidro **estiver completo**, ligue para o Banco de Leite Humano para solicitar a retirada ou leve até o local.

O leite pode ficar **até 10 dias no congelador ou freezer**. Se em 10 dias após congelar o primeiro leite o frasco não estiver completo, a doação poderá ser realizada, desde que tenha **150ml** de leite (volume mínimo).

# LOCAL PARA ENTREGA DO LEITE:

**Banco de Leite Humano**  
Rua Prof. Annes Dias, 135  
Hospital Santa Clara – 1º andar  
(junto à Maternidade Mário Totta)

O Banco de Leite também realiza a **coleta em domicílio\*** com agendamento prévio realizado via telefone ou WhatsApp.

\*Coleta realizada na região de Porto Alegre e grande Porto Alegre.

## HORÁRIO DE ATENDIMENTO:

Diariamente, das 7h às 19h.

Ficou com dúvidas?  
Entre em contato com o Banco de Leite:

**Telefone/WhatsApp:** (51) 3214.8284

**E-mail:** [blhsantacasapoa@santacasa.org.br](mailto:blhsantacasapoa@santacasa.org.br)